

760000

775000

790000

805000

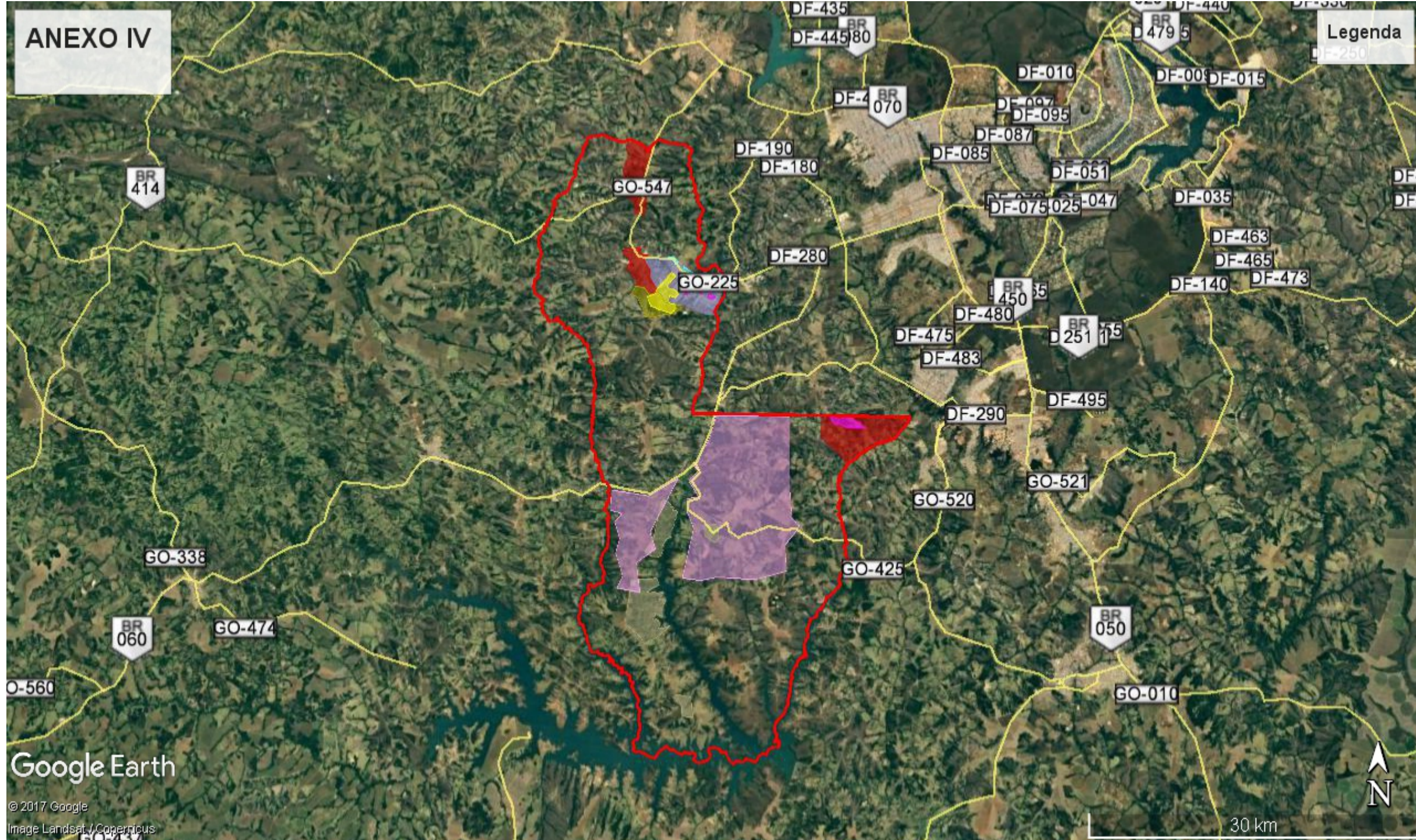
820000

8240000

8225000

8210000

8195000



LEGENDA

- Núcleos Urbanos
- Limites Administrativos
- Rodovia Federal
- Rodovia Distrital
- Rodovia Estadual
- Hidrografia
- Lagos, Lagoas e Represas
- Município de Santo Antônio do Descoberto

Macrozona urbana

- Zona de ocupação - corredores de serviços
- Zona de ocupação orientada
- Zona especial de interesse social
- Zona urbana de expansão e qualificação
- Zona urbana de expansão econômica
- Zona urbana de uso controlado I
- Zona urbana de uso controlado II
- Zona urbana de uso restritivo

NOTA

0 5 10 Km

ESCALA: 1:225.000
 PROJEÇÃO UNIVERSAL TRANSVERSA DE MERCATOR
 DATUM HORIZONTAL SIRGAS 2000 ZONA 22 SUL

FONTE

BASE CARTOGRÁFICA, HIDROGRAFIA: SIEG 1:100.000
 GEOEYE IKONOS: RESOLUÇÃO ESPACIAL 1 METRO - ANO 2012

ANEXO IV - MACROZONA URBANA

PLANO DIRETOR DE SANTO ANTÔNIO DO DESCOBERTO

2015

Contratado: Contratante:

LOCALIZAÇÃO

Município de Santo Antônio do Descoberto Perímetro Urbano

760000

775000

790000

805000

820000