

782000

785000

788000

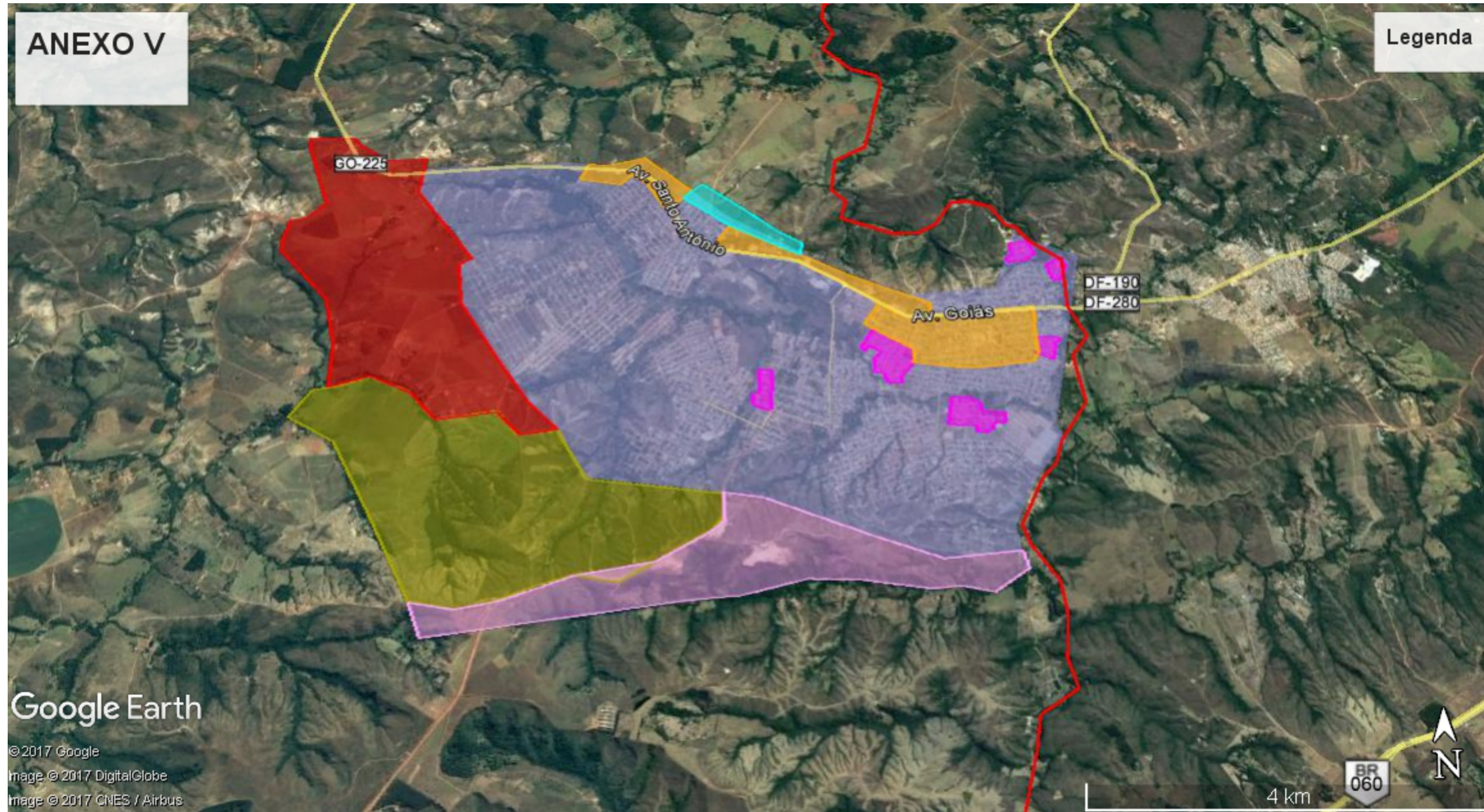
791000

794000

8237000

8234000

8231000



Legenda

LEGENDA

- Núcleo Urbano
- Rodovia Federal
- Rodovia Distrital
- Rodovia Estadual
- Hidrografia
- Município de Santo Antônio do Descoberto

Macrozona urbana Centro Urbano do Município de Santo Antônio do Descoberto

- Zona especial de interesse social
- Zona urbana de expansão e qualificação
- Zona urbana de expansão econômica
- Zona urbana de uso controlado I
- Zona urbana de uso controlado II
- Zona urbana de uso restritivo
- Zona de preservação - unidade de conservação

8237000

8234000

8231000

NOTA

0 750 1.500 Metros

ESCALA: 1:40.000
PROJEÇÃO UNIVERSAL TRANSVERSA DE MERCATOR
DATUM HORIZONTAL SIRGAS 2000 ZONA 22 SUL

FONTE

BASE CARTOGRÁFICA, HIDROGRAFIA: SIEG 1:100.000
GEOEYE IKONOS: RESOLUÇÃO ESPACIAL 1 METRO - ANO 2012

ANEXO V - MACROZONA URBANA - CENTRO URBANO DO MUNICÍPIO DE SANTO ANTÔNIO DO DESCOBERTO

PLANO DIRETOR DE SANTO ANTÔNIO DO DESCOBERTO

2015

Contratado: Contratante:



782000

785000

788000

791000

794000