

784000

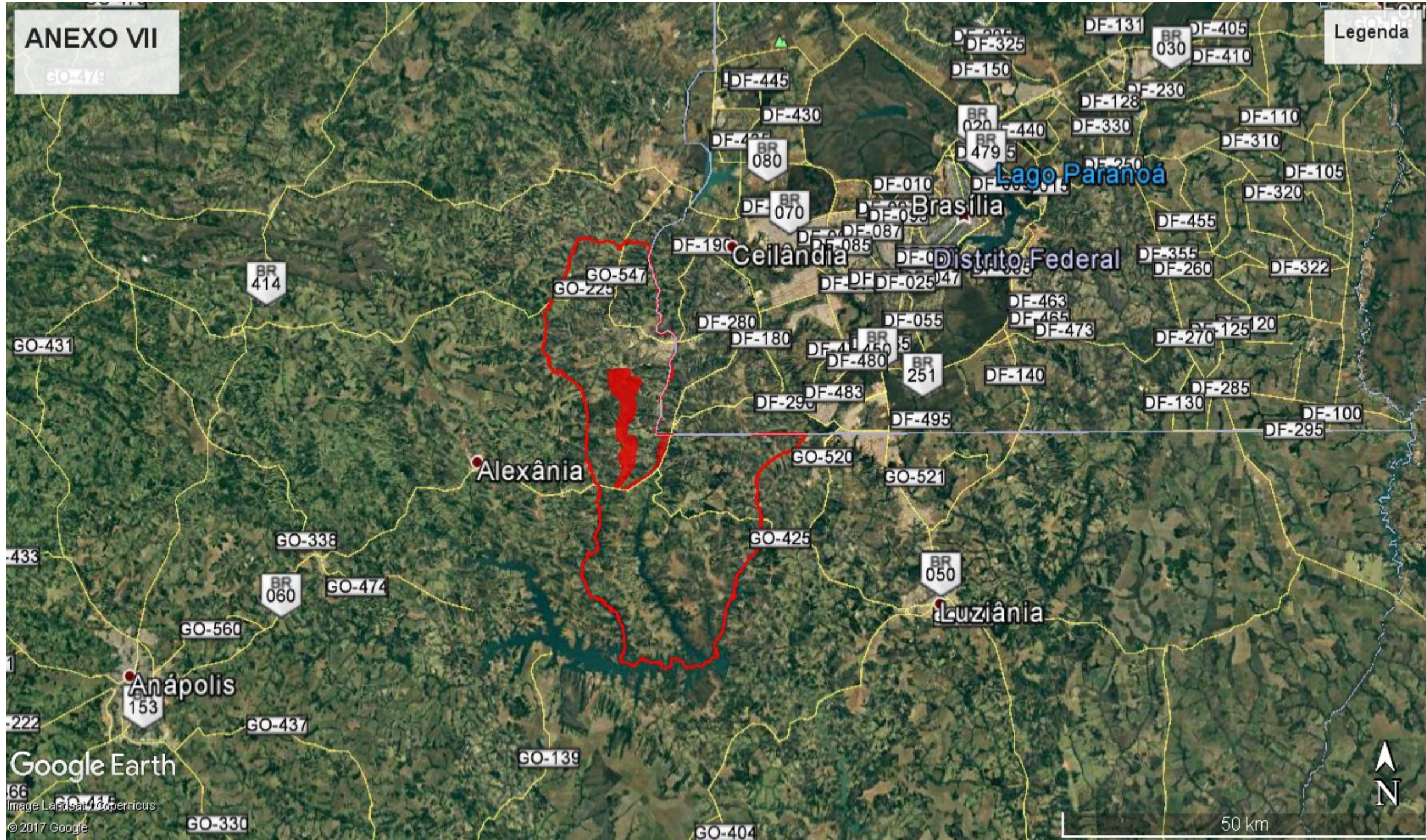
788000

792000

8224000

8220000

8216000



LEGENDA

- Núcleos Urbanos
- Limites Administrativos
- Rodovia Federal
- Rodovia Distrital
- Rodovia Estadual
- Hidrografia
- Lagos, Lagoas e Represas
- Município de Santo Antônio do Descoberto
- Macrozona urbana - Distrito Agroindustrial**
- Zona urbana de expansão econômica

NOTA

0 0,5 1 Km

ESCALA: 1:40.000
 PROJEÇÃO UNIVERSAL TRANSVERSA DE MERCATOR
 DATUM HORIZONTAL SIRGAS 2000 ZONA 22 SUL

FONTE

BASE CARTOGRÁFICA, HIDROGRAFIA: SIEG 1:100.000
 GEOEYE IKONOS: RESOLUÇÃO ESPACIAL 1 METRO - ANO 2012

**ANEXO VII - MACROZONA URBANA
 DISTRITO INDUSTRIAL**

**PLANO DIRETOR DE SANTO ANTÔNIO DO DESCOBERTO
 2015**

Contratado: Contratante:

LOCALIZAÇÃO

Município de Santo Antônio do Descoberto Perímetro Urbano